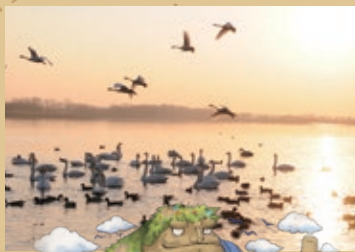




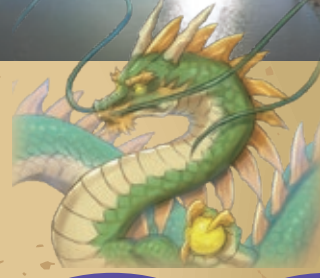
群馬県指定天然記念物「茂林寺沼及び低地湿原」



実りの沼 多々良沼
巨人伝説や製鉄伝説にちなむ「たたら」



守りの沼 城沼
城沼を天然の要害とした館林城



館林の里沼

地域のお役立ち + 店舗のPR

電柱
広告

スポンサー募集

広告面の一部に[館林の里沼]の情報を掲載した地域に役立つ電柱広告が登場！
館林市と協定を締結した安心・信頼のある広告で貴社の認知度もさらにアップ！

日本遺産「館林の里沼」の情報提供

スポンサー様
広告面

町名番地
利便に供する
情報表示

日本遺産 JAPAN HERITAGE

館林の里沼

茂林寺沼 祈りの沼

提供
中学・高校受験
あおぞら
セミナー
↑この先
00-1234-5678

SATO-NUMA.JP

館林市

町名番地
1 - 23

日本遺産 JAPAN HERITAGE

館林の里沼

茂林寺沼 祈りの沼

提供
中学・高校受験
あおぞら
セミナー
↑この先
00-1234-5678

SATO-NUMA.JP

館林市

町名番地
1 - 23

日本遺産 JAPAN HERITAGE

館林の里沼

実りの沼 多々良沼

提供
中学・高校受験
あおぞら
セミナー
↑この先
00-1234-5678

SATO-NUMA.JP

館林市

町名番地
1 - 23

日本遺産 JAPAN HERITAGE

館林の里沼

実りの沼 多々良沼

提供
中学・高校受験
あおぞら
セミナー
↑この先
00-1234-5678

SATO-NUMA.JP

館林市

町名番地
1 - 23

日本遺産 JAPAN HERITAGE

館林の里沼

守りの沼 城沼

提供
中学・高校受験
あおぞら
セミナー
↑この先
00-1234-5678

SATO-NUMA.JP

館林市

町名番地
1 - 23

日本遺産 JAPAN HERITAGE

館林の里沼

守りの沼 城沼

提供
中学・高校受験
あおぞら
セミナー
↑この先
00-1234-5678

SATO-NUMA.JP

館林市

町名番地
1 - 23

えらべるデザイン(全6種)

キャラクタータイプ/風景タイプ

広告料金・制作費も **割安な料金** でご提供します！

広告料金(月額) 1個につき
通常2,640円のところ **220円引き**

制作費 1個につき(初回月のみ)
通常17,600円のところ **11,000円**

期間限定 2021年11月1日~2022年1月31日
特別価格 制作費1個 **5,500円**

※価格は税込です

日本遺産【館林の里沼】 関東の山々が一望できる館林では、今も多くの沼と出会うことができる。館林の沼は人里近くにあり、「里山」と同様に人々の暮らしと深く結び付き、人が沼辺を活かすことで良好な環境が保たれ、文化が育まれてきた「里沼(SATO-NUMA)」であった。館林の里沼は、沼ごとに特性が異なる。その歴史を紐解くと、里沼の原風景と信仰が共存する茂林寺沼は「祈りの沼」、沼の恵みが暮らしを支えた多々良沼は「実りの沼」、館林城とつづじの名勝地を守ってきた城沼は「守りの沼」と言い換えることができる。館林の里沼を辿れば、それぞれの沼によって磨き上げられた館林の沼辺文化を味わい、体験することができる。

詳しいお問い合わせは
東電タウンプランニング株式会社
群馬総支社 0120-559-108

館林市の「里沼」に関するお問合せは
館林市教育委員会文化振興課
0276-71-4111

お申し込み方法

1



下記フォームにご記入の上、FAXにて当社までご連絡ください。

2



当社が、ご希望の地域の掲出場所と広告デザインをご提案します。

3



申込書に必要事項をご記入いただきます。

4



当社が、屋外広告の法的手続きから取付まで全てを行います。

- ⚠️ 利用できる電柱は、現在広告がついていない電柱です。また、法令などにより掲出できない電柱もあります。
- ⚠️ 広告のデザインや内容については、屋外広告物条例などで規制があるため、お客さまのイメージに合うデザインを当社で作成し、ご提案させていただきます。
- ⚠️ お申し込みをいただき、掲出場所とデザインが決定してから約2～3週間で掲出されます。

[電柱広告] FAXフォーム

- 申し込みを希望する
- 検討したいので、詳しい説明が聞きたい

お 客 さま 名	フリガナ	様
ご 住 所	〒 -	
ご 連 絡 先 電 話 番 号		業種

お客さまに記載していただいた個人情報は、個人情報保護に関する法律および当社規定に基づき厳正に取り扱い、当社事業以外には使用いたしません。

お問い合わせ・FAX送信先



東電タウンプランニング株式会社 群馬総支社

〒370-0827 高崎市鞆町20-1 高崎鞆町ビル6F



0120-559-108

FAX: 027-377-8719

※商品・サービスに関するお問い合わせは上記の「東電タウンプランニング株式会社」までお願いいたします。

配布担当者記入欄

会社名 [

] 所属 [

]

名前 [

] 連絡先 [

]

2021.10